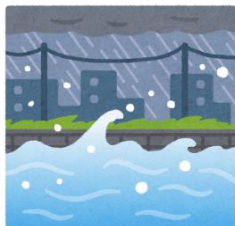


ប្រយ័ត្នភ្លៀងធ្លាក់ខ្លាំង។ ប្រយ័ត្នចំពោះព្យុះ។



នៅក្នុងប្រទេសជប៉ុន មាន
ភ្លៀងធ្លាក់ខ្លាំងជាប់ៗគ្នា ក្នុងកំ
ឡុងពេលផ្លាស់ប្តូររដូវ (នៅកំ
ឡុងពេលឥលូវនេះ)។

ប្រសិនបើភ្លៀងខ្លាំងបន្តធ្លាក់ជាប់ៗ
គ្នា អាចធ្វើឲ្យភ្នំ ឬច្រាំងបាក់ ហើយ
ទឹកទន្លេកើនឡើង និងហៀរចេញ
អាចធ្វើឲ្យមានការខូចខាតខ្លាំង
កើតឡើង។



ដើម្បីការពារអាយុជីវិត សូមឧស្សាហ៍មើល
ឧតុនិយម និងព័ត៌មានដែលផ្សាយដោយ
សាលាក្រុងដែលអ្នករស់នៅ។
សូមបញ្ជាក់ទីតាំងសម្រាប់ភៀសខ្លួន (ទី
តាំងសុវត្ថិភាព) ដែលនៅក្បែរផ្ទះ ឬកន្លែង
ធ្វើការរបស់អ្នក ហើយធ្វើការភៀសខ្លួនភ្លា
មៗ នៅពេលមានគ្រោះថ្នាក់។